

A

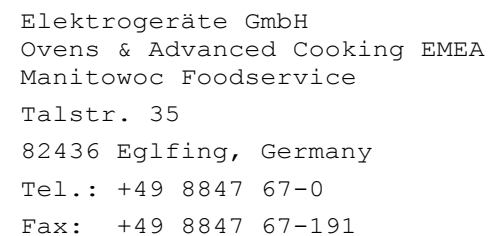
B

C

D

E

F

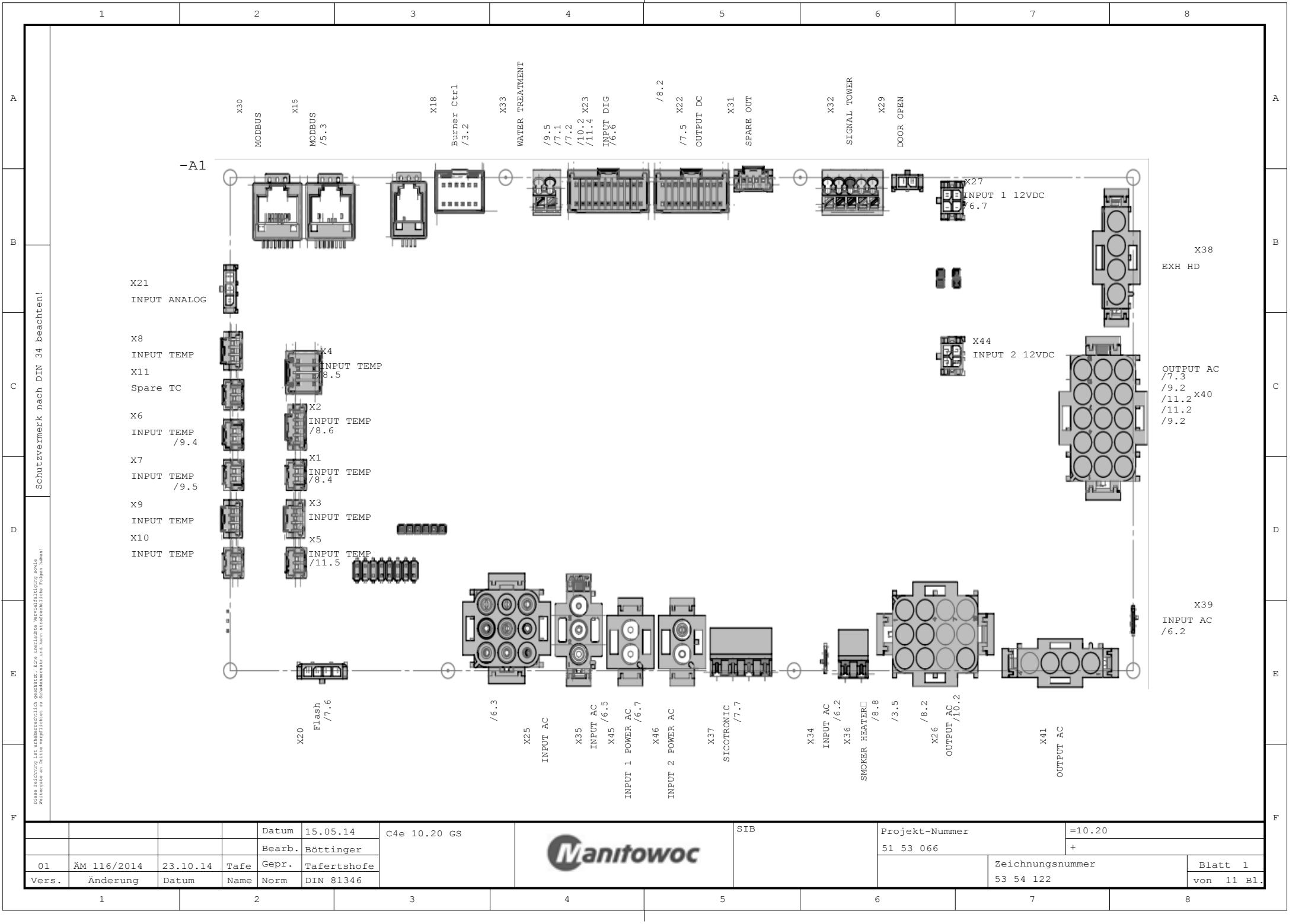


Montageplatte electric box	: 51 53 066
Stromlaufplan wiring diagram	: 53 54 122
Gerätetyp type	: C4e 10.20 GS
Bemessungsspannung rated voltage	: 120V 1PH
Frequenz frequency	: 60Hz
Bemessungsaufnahme rated power consumption	: 0,6kW
Bemessungsstrom rated current	: 5,7A

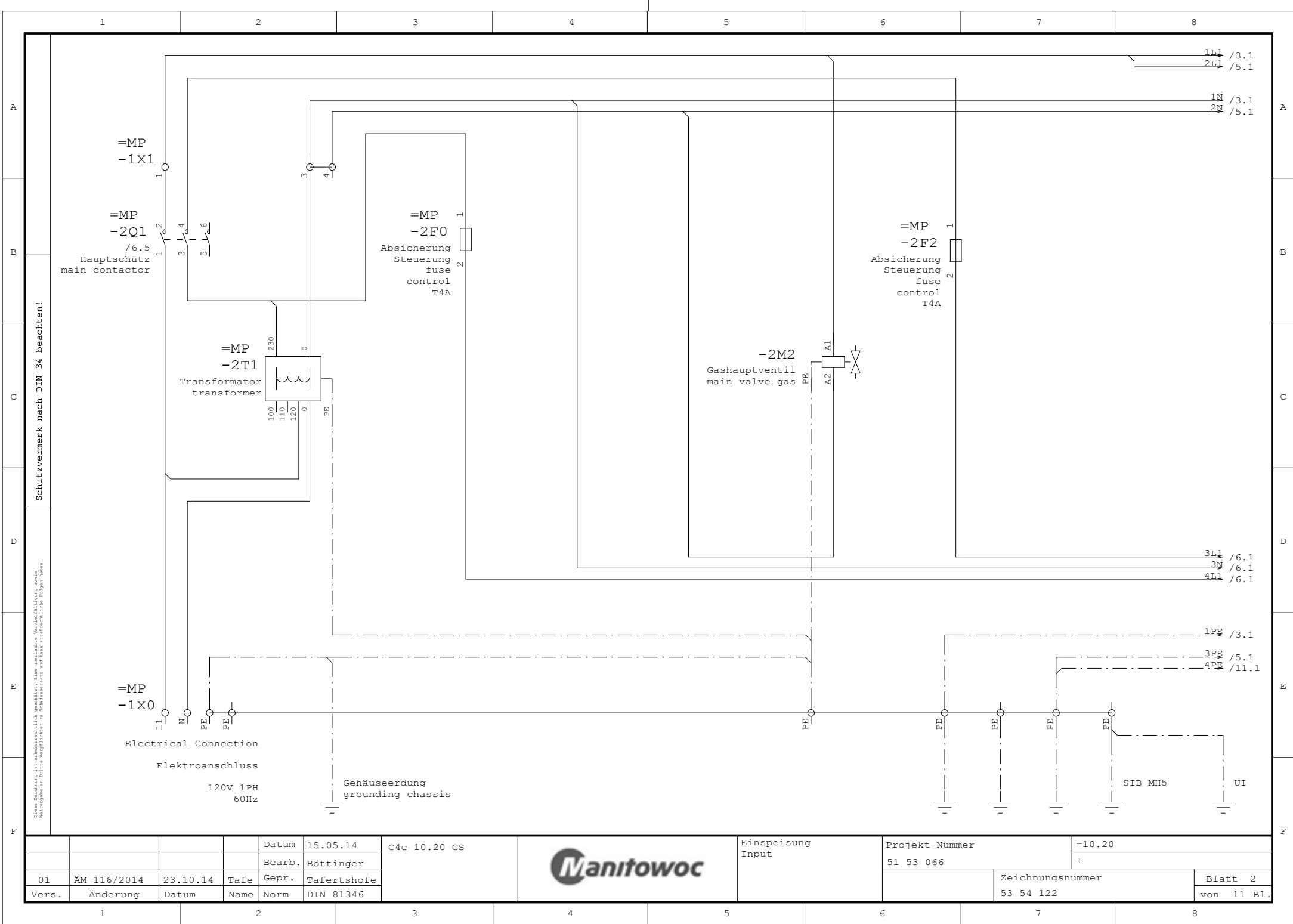
Absicherung bauseits!
Örtliche EVU-Vorschriften beachten!
Please look at local supply regulations!
fuses on site!

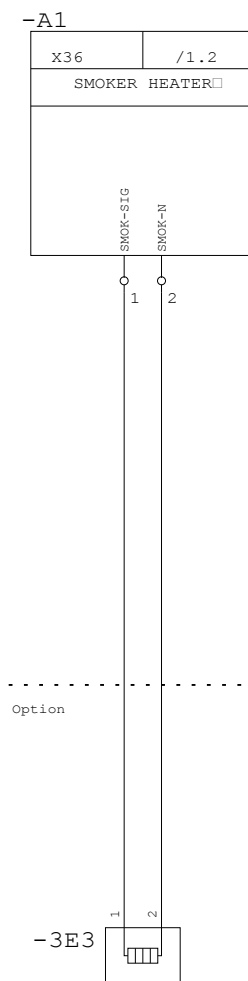
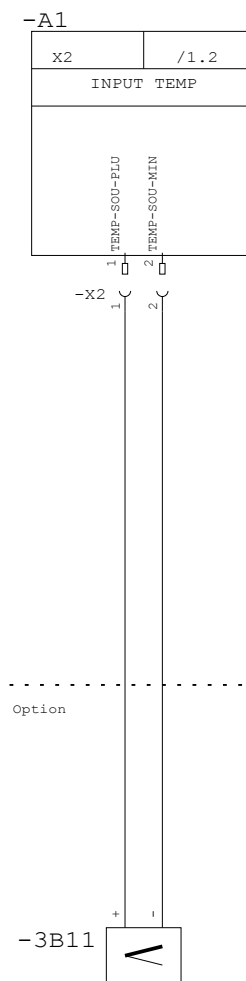
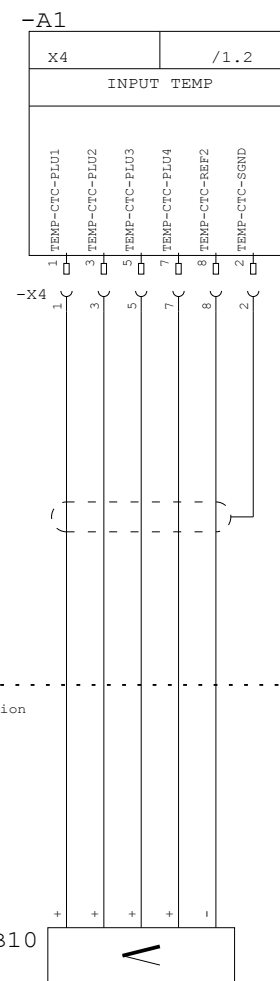
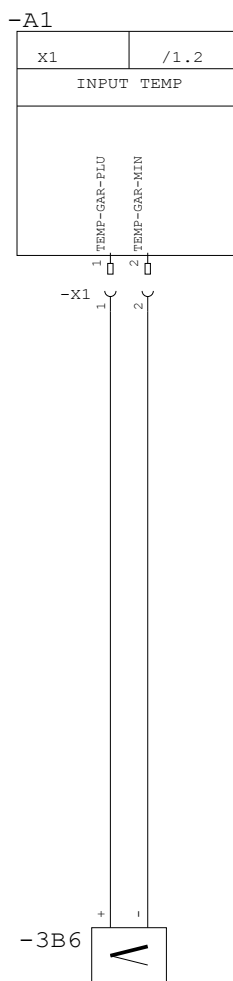
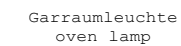
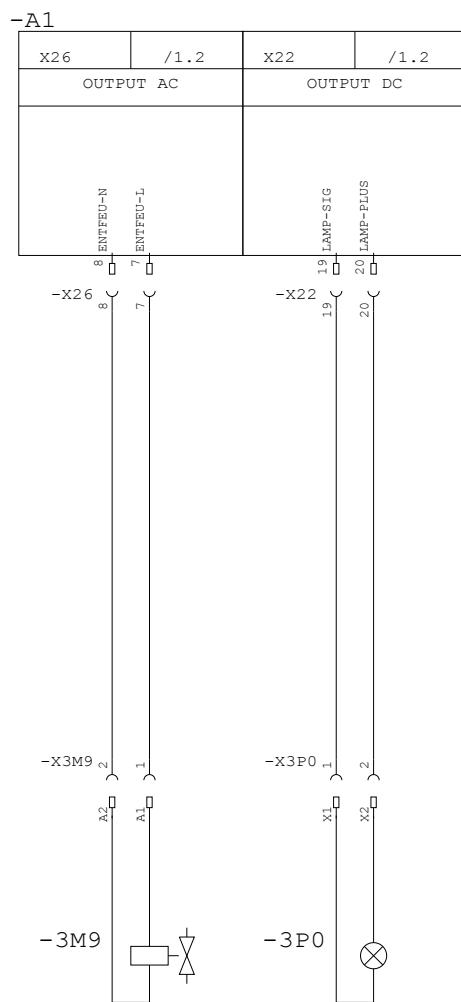
Elektro-Dokumentation
electrical-documentation

				Datum	15.05.14	C4e 10.20 GS		Deckblatt overlay	Projekt-Nummer		=10.20
				Bearb.	Böttlinger				51 53 066	+	
01	ÄM 116/2014	23.10.14	Tafe	Gepr.	Tafertshofe				Zeichnungsnummer		Blatt 1
Vers.	Änderung	Datum	Name	Norm	DIN 81346				53 54 122		von 1 Blatt



				Datum	15.05.14	C4e 10.20 GS		SIB	Projekt-Nummer		=10.20	
				Bearb.	Böttinger				51 53 066			+
01	ÄM 116/2014	23.10.14	Tafe	Gepr.	Tafertshofe			Zeichnungsnummer		Blatt 1		
Vers.	Änderung	Datum	Name	Norm	DIN 81346			53 54 122		von 11 Bl.		





Schutzvermerk nach DIN 34 beachten!

Diese Zeichnung ist urheberrechtlich geschützt. Eine unerlaubte Vervielfältigung sowie Weitergabe an Dritte verpflichtet zu Schadensersatz und kann strafrechtliche Folgen haben!

				Datum	15.05.14	C4e 10.20 GS		Allgemein common	Projekt-Nummer		=10.20	
				Bearb.	Böttinger				51 53 066		+	
01	ÄM 116/2014	23.10.14	Tafe	Gepr.	Tafertshofe					Zeichnungsnummer		Blatt 8
Vers.	Änderung	Datum	Name	Norm	DIN 81346					53 54 122		von 11 Bl.

